



SIO Carnes Mercado Agroganadero de Cañuelas (MAG)

Precios e ingresos de hacienda
Semana 30 | 24 al 28 de julio de 2023

El presente informe hace referencia a los precios de comercialización e ingreso de hacienda para las categorías bovinas con destino a faena. Abarca los datos informados en el sitio web del Mercado Agroganadero de Cañuelas (MAG) hasta el 28 de Julio y las liquidaciones ingresadas al SIO Carnes hasta el 27 de Julio. La semana 30 contó con tres días de operaciones habituales en el MAG y cuatro días de operaciones en el SIO. Los precios están expresados en \$/Kilo vivo.

Síntesis

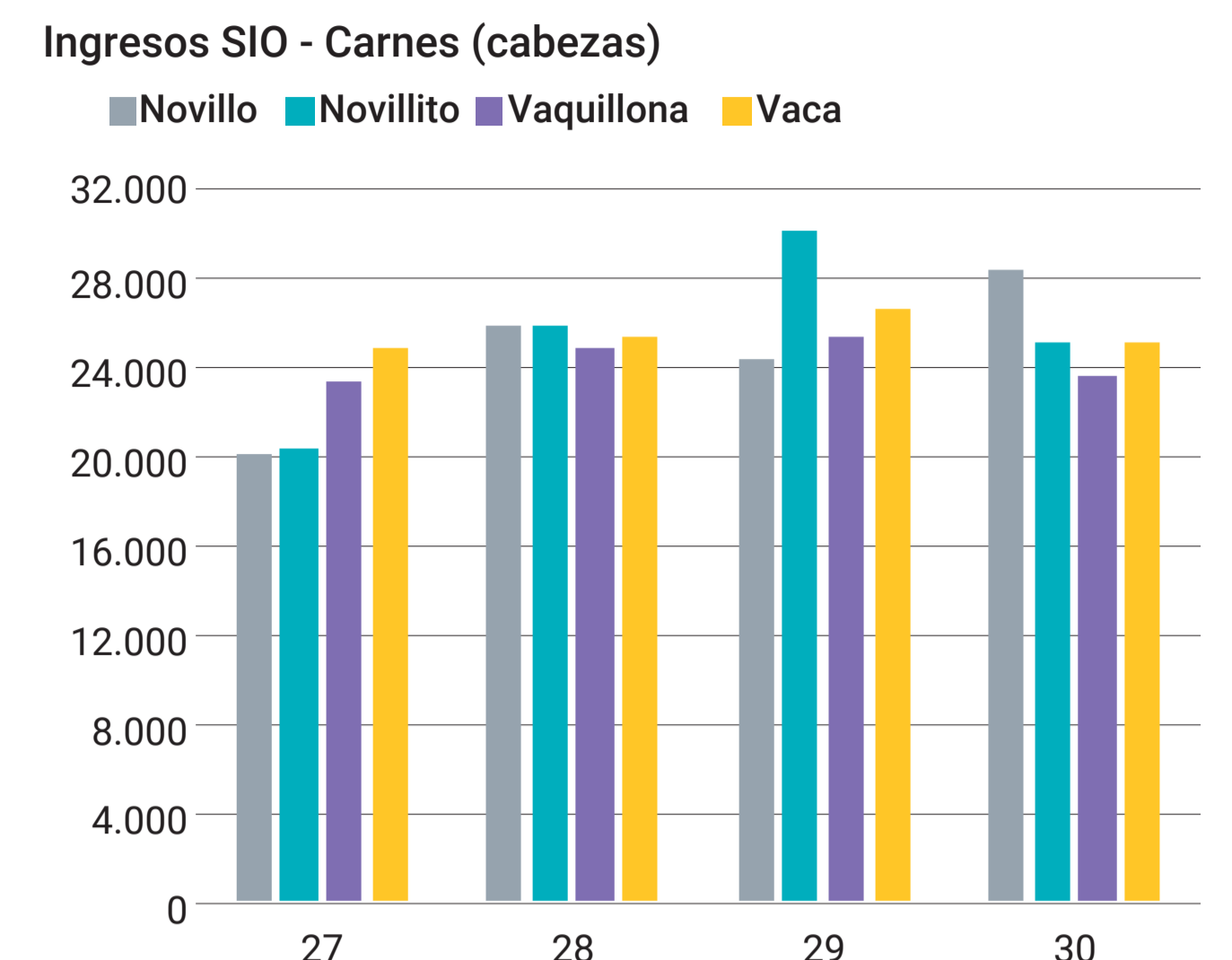
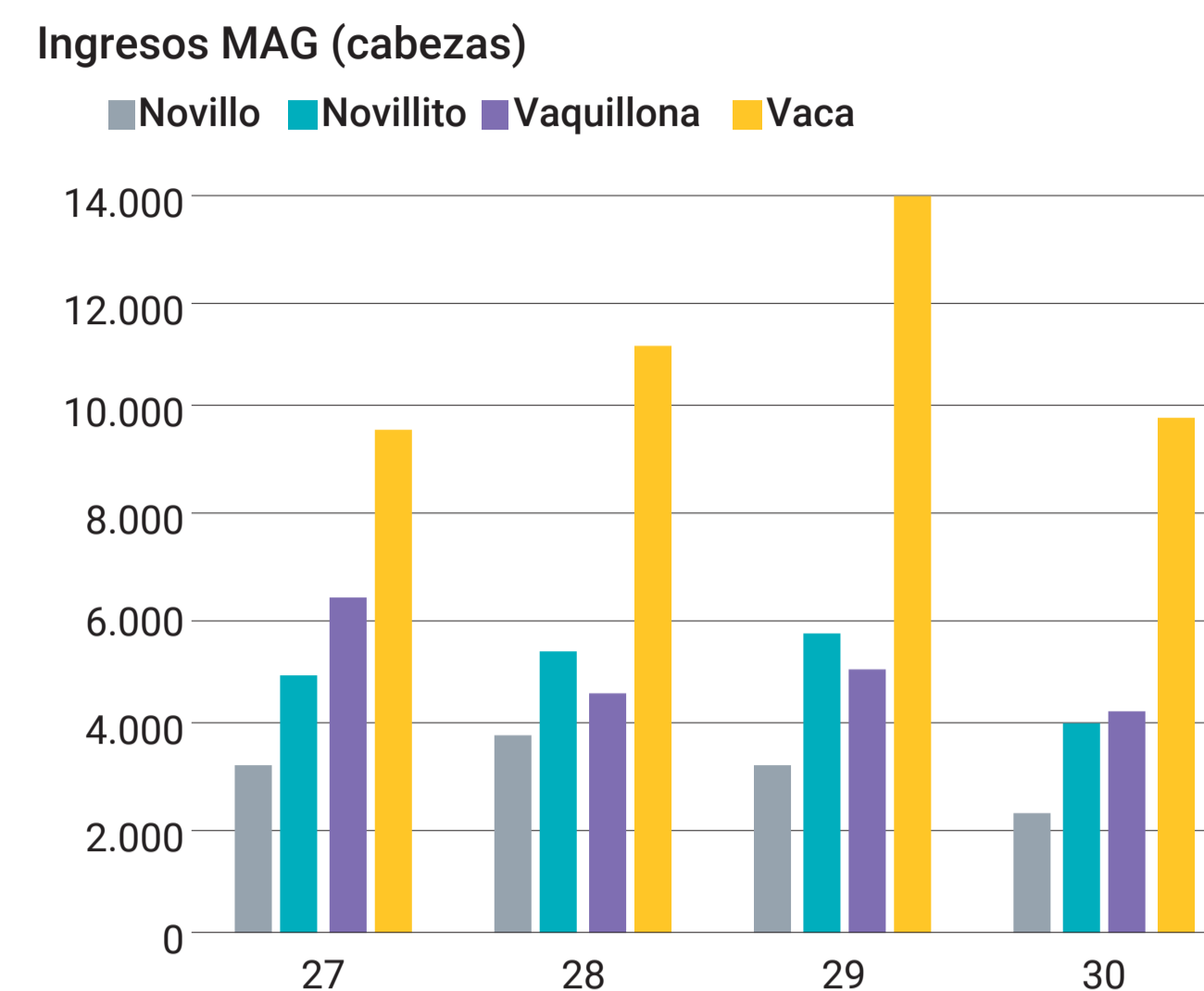
Precios con disparidades en el SIO Carnes y fuertes aumentos generalizados en el MAG. En el SIO las categorías **Vaca** y **Novillo** registraron subas, aunque más pronunciada en esta última; mientras que bajaron los precios de las categorías livianas. En el **MAG** se observaron significativos aumentos en todas las categorías, siendo nuevamente la **Vaca** la que expone mayor crecimiento de precios.

Ingreso de Cabezas con bajas semanales tanto en el SIO Carnes como en el MAG, aunque más significativas en este último mercado. En el SIO hubo descensos en los ingresos totales luego de una semana con una suba en la misma proporción; mientras que en el **MAG** disminuyeron los ingresos contrarrestando el aumento de la semana previa.

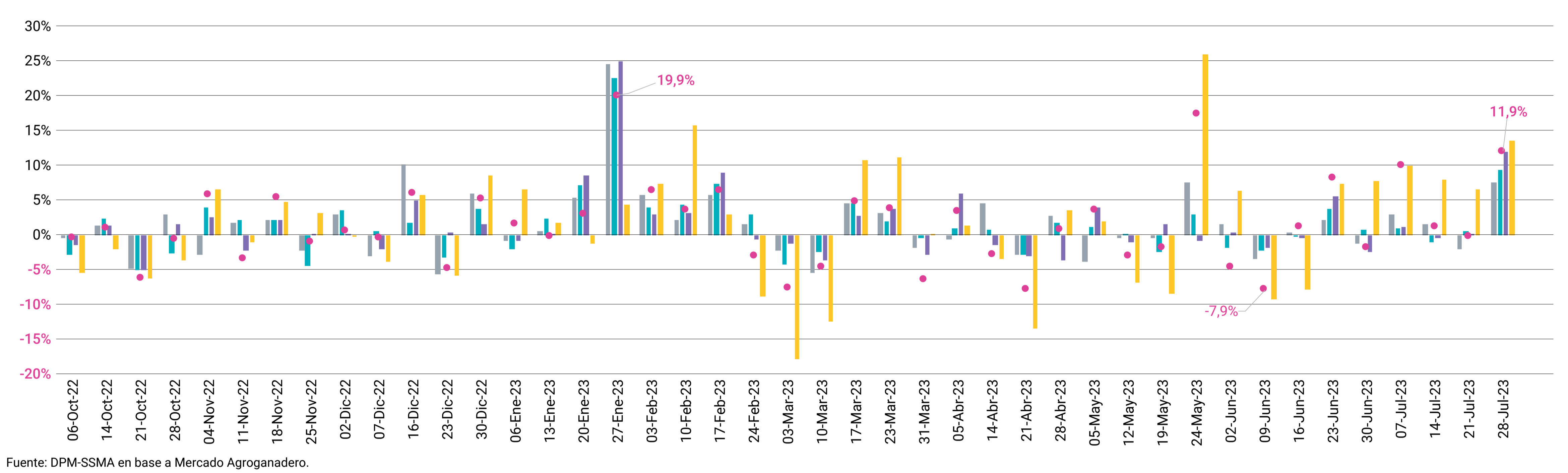
Evolución del ingreso de hacienda y precios promedio

Mercados agropecuarios Monitor semanal Mercado de Hacienda								
Semana 30	Mercado Agroganadero de Cañuelas (MAG)				SIO Carnes			
	Ingresos		Precio promedio		Ingresos*		Precio promedio	
	Cab.	Var. semanal	\$/kg	Var. semanal	Cab.	Var. semanal	\$/kg	Var. semanal
Novillo	2.235	▼-29%	516,2	▲8%	28.217	▲17%	497,2	▲7%
Novillito	3.985	▼-29%	543,8	▲9%	24.983	▼-17%	437,0	▼-3%
Vaquillona	4.245	▼-15%	526,6	▲12%	23.587	▼-7%	433,1	▼0%
Vaca	9.776	▼-30%	356,3	▲13%	24.965	▼-6%	318,3	▲2%
Total	20.241	▼-27%	-	-	101.752	▼-4%	-	-

Fuente: Sitio web MAG
*Los datos del SIO Carnes son provisionarios y sujetos a modificaciones.



Mercado Agroganadero | Precios por categoría e IGMAG



Fuente: DPM-SSMA en base a Mercado Agroganadero.

Precios

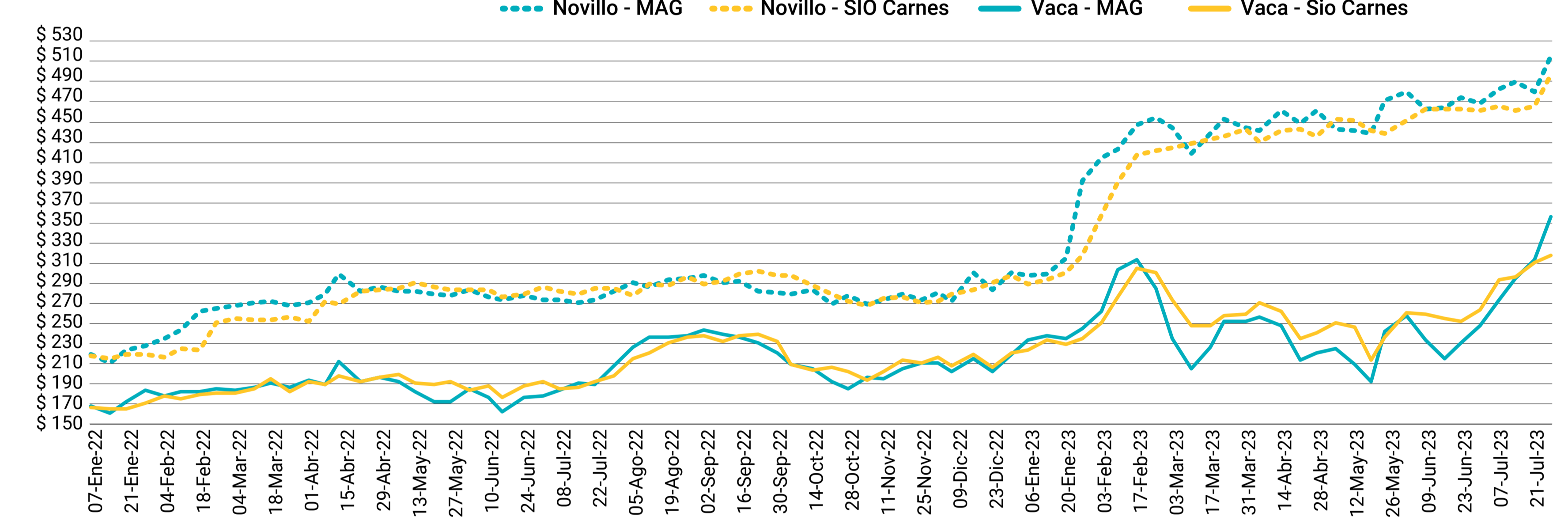
Novillo y Vaca

Los precios promedio mostraron subas tanto para el **Novillo** como para la **Vaca** en ambos mercados bajo análisis, aunque **mas pronunciados en el MAG**. El precio del **Novillo** marcó un aumento en el **SIO** por segunda semana consecutiva mientras que en el **MAG** la suba se dio en mayor proporción, contrarrestando el descenso de la semana anterior. Por su parte, la **Vaca** lleva cinco semanas seguidas de aumento de precios en el **SIO** y seis en el **MAG**.

Novillo. En el **SIO** el precio sube (+6,8%) alcanzando los \$497,2 mientras que en el **MAG** el aumento semanal (+7,5%) lleva el precio a \$516,2; ambos valores alcanzan un máximo en moneda corriente.

Vaca. En el **SIO** el precio sube (+2,4%) llevando la cotización a \$318,3; mientras que en el **MAG** el precio aumenta en mayor proporción (+13,4%) alcanzando los \$356,3; ambos representan el valor máximo observado en moneda corriente. La categoría superó ampliamente esta semana el máximo anterior alcanzado en el mes de febrero.

Precios semanales de novillo y vaca (\$/kg. vivo)



Fuente: DPM-SSMA en base a SIO Carnes y MAG.

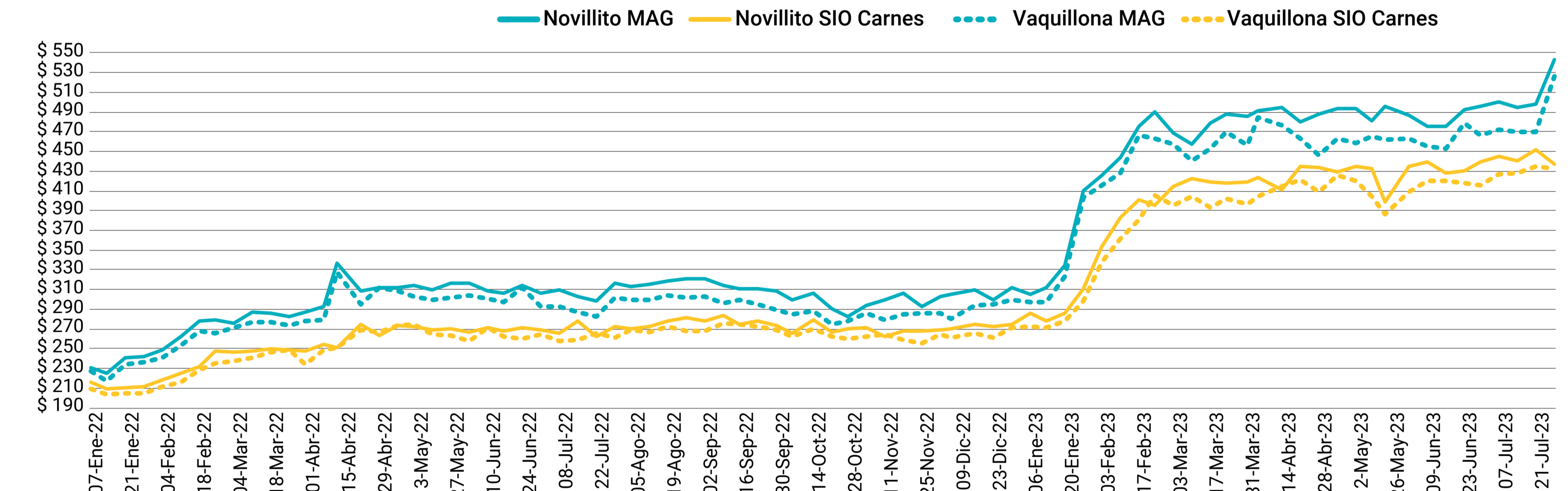
Novillito y Vaquillona

Los precios de las categorías destinadas mayormente al **consumo interno mostraron esta semana fuertes aumentos en el MAG y descensos en el SIO**. El precio del **Novillito** baja más que el de la **Vaquillona** en este último mercado, cambiando ambos la tendencia al alza observada la semana anterior. En el **MAG**, la **Vaquillona** registra mayor suba de precio que el **Novillito**, aumentando las dos categorías por segunda semana consecutiva.

Novillito. En el **SIO** el descenso (-3,4%) llevó la cotización (\$437,0) a un valor cercano al de la última semana de junio; mientras que en el **MAG** el precio promedio (\$543,8) sube significativamente (+9,3%) para alcanzar el máximo valor observado hasta el momento en moneda corriente.

Vaquillona. En el **SIO** el precio baja marginalmente frente a la semana pasada (-0,3%) dejando la cotización (\$433,1) en un valor estable, mientras que en el **MAG** el precio (\$526,6) aumenta considerablemente (+12,0%) alcanzando un nuevo valor máximo corriente.

Precios semanales de novillito y vaquillona (\$/Kg. vivo)



Fuente: DPM-SSMA en base a SIO Carnes y MAG.

Ingreso de cabezas

El ingreso de cabezas baja tanto en el **SIO Carnes** como en el **MAG**, aunque en **mayor medida en este último mercado**. Contrario a lo observado la semana anterior, el **SIO** muestra esta semana bajas en la comercialización en todas las categorías a excepción del **Novillo**. En el **MAG**, se registró un descenso fuerte y generalizado en la entrada total de animales luego de una semana con mayoría de subas.

SIO Carnes. El descenso semanal alcanzó el 4%, siendo apenas 1% superior al promedio de las últimas 4 semanas. El **Novillito** muestra ingresos promedio 17% inferiores a los de la semana previa, mientras que tanto la **Vaquillona** (-7%) como la **Vaca** (-6%) bajan la comercialización en menor medida. Por su parte, el **Novillo** (+17%), es la única categoría que aumenta la cantidad de animales comercializados en importante proporción.

MAG. El movimiento semanal marcó un descenso del 27%, resultando **20% menor al promedio de las últimas 4 semanas**. La categoría **Vaca** (-30%) lidera la baja semanal seguida de cerca y en la misma proporción por el **Novillo** y el **Novillito** (-29%); mientras que la **Vaquillona** (-15%) es la categoría que disminuye en menor medida la cantidad de hacienda comercializada.

Otras referencias de precios

Remates

Los precios comercializados en remates del interior que se exhiben buscan ser orientativos y como referencia adicional al SIO y MAG para una mejor interpretación de la dinámica del mercado.

Para la semana de referencia se relevan nueve remates que involucran un total de **4.428 animales** para las categorías bajo análisis.

Córdoba - Coronel Moldes				
27 de julio de 2023 - 1.476 cabezas				
Categorías	Cabezas	P. Kilo Min.	P. Kilo Máx.	P. Kilo Prom.
Vacas gordas	388	\$ 342,0	\$ 442,0	\$ 380,7
Novillitos	41	\$ 550,0	\$ 568,0	\$ 565,8
Novillos	334	\$ 490,0	\$ 580,0	\$ 553,2
Vaquillonas	713	\$ 450,0	\$ 587,0	\$ 565,7

Buenos Aires - Capital Federal				
27 de julio de 2023 - 918 cabezas				
Categorías	Cabezas	P. Kilo Min.	P. Kilo Máx.	P. Kilo Prom.
Vacas gordas	393	\$ 350,0	\$ 570,0	\$ 465,9
Novillos	485	\$ 520,0	\$ 617,0	\$ 591,1
Vaquillonas	40	\$ 515,0	\$ 515,0	\$ 515,0

Buenos Aires - Capital Federal				
25 de julio de 2023 - 563 cabezas				
Categorías	Cabezas	P. Kilo Min.	P. Kilo Máx.	P. Kilo Prom.
Vacas gordas	531	\$ 300,0	\$ 382,0	\$ 337,6
Vaca Manuf./Conserva	32	\$ 262,0	\$ 262,0	\$ 262,0

Buenos Aires - Brandsen				
26 de julio de 2023 - 394 cabezas				
Categorías	Cabezas	P. Kilo Min.	P. Kilo Máx.	P. Kilo Prom.
Vacas gordas	118	\$ 380,0	\$ 410,0	\$ 397,3
Vaca Manuf./Conserva	276	\$ 290,0	\$ 375,0	\$ 328,8

Buenos Aires - General Alvear				
26 de julio de 2023 - 308 cabezas				
Categorías	Cabezas	P. Kilo Min.	P. Kilo Máx.	P. Kilo Prom.
Vacas gordas	149	\$ 385,0	\$ 435,0	\$ 412,4
Vaca Manuf./Conserva	139	\$ 270,0	\$ 362,0	\$ 338,1
Vaquillonas	20	\$ 505,0	\$ 520,0	\$ 514,0

Buenos Aires - Azul				
25 de julio de 2023 - 265 cabezas				
Categorías	Cabezas	P. Kilo Min.	P. Kilo Máx.	P. Kilo Prom.
Vacas gordas	231	\$ 300,0	\$ 395,0	\$ 331,7
Vaca Manuf./Conserva	20	\$ 260,0	\$ 279,0	\$ 271,0
Novillos	4	\$ 355,0	\$ 475,0	\$ 445,0
Vaquillonas	10	\$ 405,0	\$ 420,0	\$ 406,5

Buenos Aires - Bragado				
27 de julio de 2023 - 233 cabezas				
Categorías	Cabezas	P. Kilo Min.	P. Kilo Máx.	P. Kilo Prom.
Vacas gordas	41	\$ 400,0	\$ 454,0	\$ 426,3
Vaca Manuf./Conserva	140	\$ 270,0	\$ 360,0	\$ 327,9
Novillos	52	\$ 460,0	\$ 540,0	\$ 521,5

Buenos Aires - Bahía Blanca				
27 de julio de 2023 - 162 cabezas				
Categorías	Cabezas	P. Kilo Min.	P. Kilo Máx.	P. Kilo Prom.
Vacas gordas	95	\$ 370,0	\$ 388,0	\$ 379,5
Vaca Manuf./Conserva	67	\$ 338,0	\$ 365,0	\$ 348,1

La Pampa - General Acha				
27 de julio de 2023 - 109 cabezas				
Categorías	Cabezas	P. Kilo Min.	P. Kilo Máx.	P. Kilo Prom.
Vacas gordas	109	\$ 300,0	\$ 390,0	\$ 376,7

Fuente: DPM-SSMA en base a Entre Surcos y Corrales.